



检测报告

鄂同正检字〔2024〕第 626 号

报告名称： 华新水泥（大冶）有限公司一季度废气检测报告
委托单位： 华新水泥（大冶）有限公司
检测类别： 委托检测
报告日期： 2024 年 3 月 22 日

湖北同正检测科技股份有限公司

Hubei Tongzheng Testing Technology Co., Ltd



声 明

- 1、检测报告无本公司检验检测专用章、骑缝章及无  无效。
- 2、检测报告无三级审核签字无效。
- 3、委托单位对本检测报告若有异议，可在收到本报告 10 日内，向本公司提出申诉。申诉采用来访、来电、来信、电子邮件方式均可，逾期不予受理。
- 4、对委托单位自行采集的样品，仅对送检样品检测结果负责，不对样品来源负责。
- 5、本报告中所附限值标准均由委托单位提供，仅供参考。
- 6、未经本公司书面批准，不得部分复制本报告。

单位全称：湖北同正检测科技股份有限公司

地 址：黄石市杭州西路 176 号

邮 编：435003

电 话：0714-5330625



1、基本情况

受华新水泥(大冶)有限公司的委托,我公司于 2024 年 3 月 6 日至 2024 年 3 月 8 日对该公司有组织排放废气进行了检测。依据实际检测分析结果,编制了此报告。

2、检测内容

表 1 检测内容一览表

检测类型	检测点位	样品编号	检测指标	检测频次
有组织 废气	DA122 C1 线水泥磨 排气筒出口	HXFQ240306G101 HXFQ240306G102 HXFQ240306G103	颗粒物	3 次 / 点 · 天
	DA105 窑头	HXFQ240306G201 HXFQ240306G202 HXFQ240306G203		
	DA125 1#包装机排气筒出口	HXFQ240306G301 HXFQ240306G302 HXFQ240306G303		
	DA127 2#包装机排气筒出口	HXFQ240306G401 HXFQ240306G402 HXFQ240306G403		
	DA103 C2 线煤磨袋收尘废气 处理设施排气筒出口	HXFQ240306G501 HXFQ240306G502 HXFQ240306G503		

注：检测依据（1）GB/T 16157-1996《固定污染源排气中颗粒物测定与气态污染物采样方法》及修改单；

（2）HJ 836-2017《固定污染源废气 低浓度颗粒物的测定 重量法》；

（3）HJ/T 397-2007《固定源废气监测技术规范》。



3、检测项目、方法依据及主要仪器

表 2 检测项目、方法依据及主要仪器一览表

检测项目		分析方法、依据	检出限	主要检测仪器、 设备名称及编号
有 组 织 废 气	颗粒物	固定污染源废气 低浓度颗粒物的测定 重量法 HJ 836-2017	1.0 mg/m ³	YQ3000-D 型大流量烟尘（气） 测试仪 5689211018、5690211018
				WRLDN-6300 恒温恒湿称重系统 LDN20082502
				AUW220D 电子分析天平 D493000374

4、质量控制措施

- （1）检测人员经培训合格上岗。
- （2）所使用仪器、设备均经计量检定合格，且在有效期内使用。
- （3）分析使用化学试剂均采用合格供应商提供的有效期内合格试剂。
- （4）废气采样仪器测量前经过校准，并进行气密性检查。
- （5）样品的采集、保存和运输、实验室分析和数据计算均严格按照相关技术规范要求进行。



5、检测结果

表 3 DA122 C1 线水泥磨废气检测结果

管道名称		管道形状	烟道截面积 (m ²)	排气筒高度 (m)	燃料类型	环保设施	
DA122 C1 线水泥磨排气筒出口		圆柱	2.01	28	—	布袋除尘	
采样日期	检测时间	排气流速 (m/s)	排气含湿量 (%)	排气温度 (°C)	标干排气流量 (Nm ³ /h)	颗粒物实测浓度 (mg/m ³)	颗粒物排放速率 (kg/h)
3月6日	10:18-10:51	8.1	3.8	63	45920	3.1	0.14
	10:57-11:30	8.1	3.6	64	45935	3.0	0.14
	11:35-12:07	8.6	3.9	62	48638	2.9	0.14
	均值	8.3	3.8	63	46831	3.0	0.14
参考标准	—	—	—	—	—	10	—

表 4 DA105 窑头废气检测结果

管道名称		管道形状	烟道截面积 (m ²)	排气筒高度 (m)	燃料类型	环保设施	
DA105 窑头		圆柱	8.04	28	—	布袋除尘	
采样日期	检测时间	排气流速 (m/s)	排气含湿量 (%)	排气温度 (°C)	标干排气流量 (Nm ³ /h)	颗粒物实测浓度 (mg/m ³)	颗粒物排放速率 (kg/h)
3月6日	13:19-13:46	9.1	4.2	107	180311	2.6	0.47
	13:50-14:17	8.7	4.0	105	174341	3.2	0.56
	14:22-14:49	8.4	4.3	102	169343	3.2	0.54
	均值	8.7	4.2	105	174665	3.0	0.52
参考标准	—	—	—	—	—	20	—



表 5 DA125 1#包机废气检测结果

管道名称			管道形状	烟道截面积 (m ²)	排气筒高度 (m)	燃料类型	环保设施
DA125 1#包机排气筒出口			圆柱	0.283	17.2	—	布袋除尘
采样日期	检测时间	排气流速 (m/s)	排气含湿量 (%)	排气温度 (°C)	标干排气流量 (Nm ³ /h)	颗粒物实测浓度 (mg/m ³)	颗粒物排放速率 (kg/h)
3月6日	10:29-10:50	17.3	2.8	17	16049	5.3	0.08
	10:56-11:15	18.4	2.9	16	17158	2.7	0.05
	11:22-11:42	17.5	3.0	15	16323	3.3	0.05
	均值	17.7	2.9	16	16510	3.8	0.06
参考标准	—	—	—	—	—	10	—

表 6 DA127 2#包机废气检测结果

管道名称			管道形状	烟道截面积 (m ²)	排气筒高度 (m)	燃料类型	环保设施
DA127 2#包机排气筒出口			圆柱	0.283	17.2	—	布袋除尘
采样日期	检测时间	排气流速 (m/s)	排气含湿量 (%)	排气温度 (°C)	标干排气流量 (Nm ³ /h)	颗粒物实测浓度 (mg/m ³)	颗粒物排放速率 (kg/h)
3月6日	11:57-12:15	19.3	2.6	16	18067	3.6	0.06
	12:20-12:43	18.4	2.7	15	17272	3.9	0.07
	12:52-13:14	16.4	2.8	15	15384	4.4	0.07
	均值	18.0	2.7	15	16908	4.0	0.07
参考标准	—	—	—	—	—	10	—

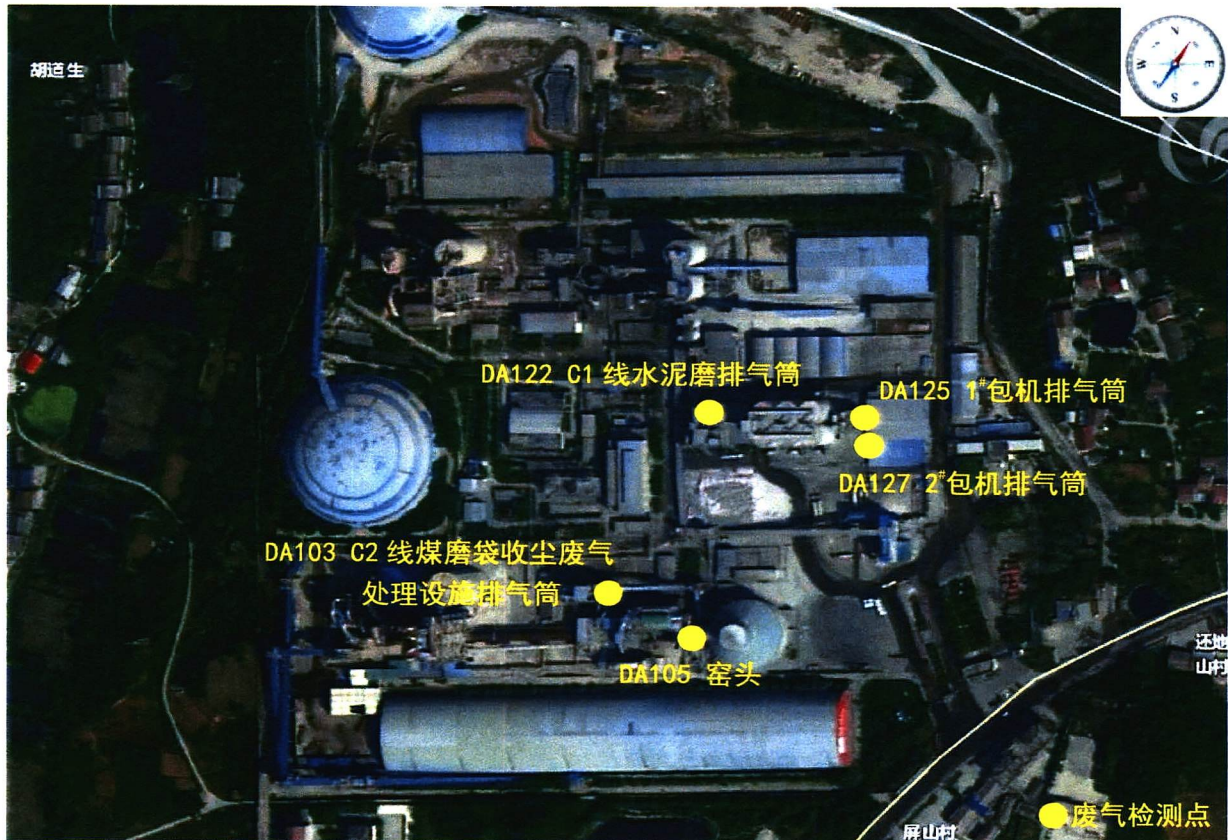


表 7 DA103 C2 线煤磨废气检测结果

管道名称		管道形状	烟道截面积 (m ²)	排气筒高度 (m)	燃料类型	环保设施	
DA103 C2 线煤磨袋收尘废气 处理设施排气筒出口		圆柱	1.13	40	—	布袋除尘	
采样日期	检测时间	排气流速 (m/s)	排气含湿量 (%)	排气温度 (°C)	标干排气流量 (Nm ³ /h)	颗粒物实测浓度 (mg/m ³)	颗粒物排放速率 (kg/h)
3月6日	13:58-14:22	10.6	2.9	52	35267	19.7	0.69
	14:28-14:53	10.3	3.0	53	34173	18.4	0.63
	15:00-15:26	10.6	3.1	55	34642	19.8	0.69
	均值	10.5	3.0	53	34694	19.3	0.67
参考标准	—	—	—	—	—	20	—

注：参考标准为 GB 4915-2013 《水泥工业大气污染物排放标准》表 2 中特别排放限值。

现场采样布点图





现场采样图片



DA122 C1 线水泥磨排气筒



DA105 窑头



DA125 1#包机排气筒



DA127 2#包机排气筒



DA103 C2 线煤磨

采样时间：2024 年 3 月 6 日

采样人员：宋子豪 吴斌（实习） 晏文涛 黄振珑（实习）

采样地点：华新水泥（大冶）有限公司

报告结束

报告编制：  _____

日期： 2024. 3. 22 _____

审核： _____

日期： 2024. 3. 22 _____

签发： _____

日期： 2024. 3. 22 _____